



Les "Art Boards"  
Canson<sup>®</sup> : l'essentiel  
des papiers d'art Canson<sup>®</sup>  
sur support rigide

The world's finest art papers,  
now on board

  
Papiers d'inspiration depuis 1557

**Art Board**  
Carton d'Art

Distributeur Art Board : Adam Montmartre. Tél : 01 46 06 60 38  
[www.adam18.com](http://www.adam18.com) | Eshop : [www.adam-eshop.com](http://www.adam-eshop.com)

## Les papiers Canson® : 450 ans de savoir-faire au service des Artistes

Les papiers Canson®, sources inépuisables de créations artistiques, sont dorénavant proposés sur supports rigides : des cartons de conservation de qualité musée. Sans acide, sans azurants optiques, pourvus d'un tampon alcalin et d'un traitement antifongique, les "Art Boards" Canson® durent dans le temps sans s'altérer.

## Les "Art Boards" Canson® : l'essentiel des papiers d'art Canson® sur support rigide

Les "Art Boards" Canson® combinent un support rigide aux papiers Canson® et Arches® les plus appréciés. Cette innovation permet de bénéficier des avantages de chacun des papiers Canson®, tout en travaillant sur un support rigide et solide : l'artiste travaille à la verticale, aussi confortablement que sur châssis. Que vous soyez amateurs d'illustration, de bande-dessinée, d'aquarelle, de dessin ou de pastel, il existe un "Art Board" Canson® fait pour vous ! Ils résistent à l'humidification répétée des travaux à l'aquarelle, à l'accumulation des pigments de pastel ou encore à la superposition de nombreuses couches de peinture à l'huile. Les "Art Boards" Canson® offrent un large choix de qualités, de textures et de couleurs.

## Prêts à encadrer !

Les "Art Boards" Canson® ne nécessitent pas de monter l'œuvre au préalable : aussitôt terminée, cette dernière est prête à être encadrée. Cela limite le risque d'abîmer l'œuvre en la montant et offre un gain de temps. Les œuvres sont ainsi réalisées sur des papiers Canson® dits permanents (papiers sans acide, sans azurants optiques, contenant un tampon alcalin et dotés d'un traitement antifongique), puis directement présentées sur des cartons de conservation de qualité musée, eux aussi permanents et conformes à la norme ISO 9706.

## Beautiful papers that stand alone

Now the papers that inspire artists' work can support it, too. Canson® Art Boards feature a range of best-selling Canson® and Arches® papers on rigid, archival backing.

## Enhanced performance

Canson Art Boards provide artists the benefits of a stiff, strong working surface - with Canson® and Arches® quality paper on top. It's an exciting innovation to add performance to our most popular papers - a complete range of boards for a variety of media and techniques, from illustration and comic art to drawing, watercolor and pastel. Each board is as rugged as it is beautiful, created to withstand the rigors of repeated watercolor washes or the pressure of building up pastel. Because Canson® Art Boards are mounted on white, acid-free, lignin-free, archival conservation board, they are both durable and enduring.

## No mounting required

Canson® Art Boards are ready for framing without mounting, eliminating a step as well as the added expense. The art finished on acid-free paper is displayed and protected on two-ply, 1.2 mm archival Canson® conservation board, making self-preservation simple. Buffered, without optical brighteners, and treated to resist mold, the board is compliant to ISO 9706, the standard for permanent paper.





CANSON®



ARCHES®



# Les "Art Boards" Canson® : le support idéal de toutes les créations artistiques, quelle que soit la technique utilisée.

## Les "Art Boards" Canson® permettent de travailler à la verticale !

Canson® Art Boards provide support for every artist in any medium.

### Aquarelle Arches®

C'est le choix par excellence pour l'aquarelle, la gouache ou le lavis. Les "Art Boards" Arches® sont recouverts de papier aquarelle Arches® d'une qualité unique : un papier naturellement blanc, collé à cœur et en surface par gélatine. Les "Art Boards" Arches® sont disponibles en grain fin, satin ou torchon.

### Aquarelle Montval®

Le "Art Board" Montval® a gardé toutes les qualités du papier Montval® : son grain fin si apprécié et sa capacité à être facilement corrigé. Naturellement blanc, il est idéal pour l'aquarelle, l'acrylique, la gouache et l'encre.

### Bristol

Le papier Bristol permet un excellent rendu des travaux au crayon, à la mine de plomb, au feutre ou à la plume. Sa surface, à la fois dure et naturellement blanche, optimise la réalisation des dessins techniques ou autres travaux détaillés.

### Illustration et bande-dessinée

Ultra-lisses, les "Art Boards" pour illustration et BD offrent une surface lustrée idéale pour les réalisations à l'encre, au feutre, au marqueur ou au crayon. Ils résistent au gommage et au grattage. Sans azurants optiques, ces cartons extra-blancs assurent un excellent rendu des contrastes.

### Arches® Watercolor

The ultimate choice for watercolor, gouache or ink washes, Arches® Watercolor Art Boards offer natural white, mould-made French watercolor paper in cold press, hot press and rough surfaces.

### Montval® Watercolor

Montval® Watercolor Art Boards feature cold press French watercolor paper, excellent for watercolor, acrylic, gouache or ink washes. Natural white.

### Bristol Plate

Bristol Plate is an ideal foundation for pen and ink renderings or technical drawing, or work in hard pencil. It is a rich, natural white surface that is smooth and hard enough for detailed work.

### Illustration/Comic

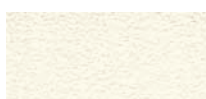
Ultra-smooth Illustration/Comic Art Boards provide a brilliant foundation for ink, marker, felt-tip pen and pencil that stands up to erasing and scraping. Made without optical brighteners, these boards are extra white for superior contrast.



Arches® Aquarelle  
Grain Fin  
Arches® Watercolor  
Cold Pressed



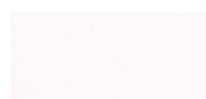
Arches® Aquarelle  
Grain Satiné  
Arches® Watercolor  
Hot Pressed



Arches® Aquarelle  
Grain Torchon  
Arches® Watercolor  
Rough Grain



Montval® Aquarelle  
Grain Fin  
Montval® Watercolor  
Cold Pressed



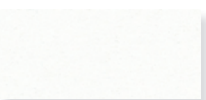
Bristol  
Bristol



Illustration/BD  
Illustration/Comic



Dessin C à Grain®  
C à Grain® Drawing



1557®  
Pure White Drawing



Canson® Edition  
Extra Blanc  
Bright White



Canson® Edition  
Vanille  
Vanilla



Figueras®  
Figueras®

## Dessin "C" à grain®

Les "Art Boards" "C" à grain® offrent une surface idéale pour le dessin d'art. Ils résistent aux gommages répétés sans pelucher. Blancher naturelle et grain délicat leur donnent tout leur cachet. Ils sont parfaits pour les travaux au fusain, au crayon, au pastel, ou à la mine de plomb.

## 1557®

Le papier 1557® est un papier à dessin moderne, d'un blanc pur naturel. Les "Art Boards" 1557® offrent ainsi une surface de travail lumineuse au grain léger et résistant au gommage. Ils sont parfaits pour les réalisations détaillées au feutre ou au crayon.

## Canson® Edition

Les "Art Boards" Canson® Edition sont polyvalents. Leur surface au grain fin, légèrement marqué, est particulièrement adaptée à la réalisation de dessins ou de créations multimédias. Ils sont disponibles en couleurs Vanille ou Extra Blanc.

## Mi-Teintes®

Le papier Mi-Teintes® est le papier pour le pastel le plus renommé au monde : composé de coton à 50%, son grain nid d'abeille, unique, permet de retenir des quantités considérables de pigments. Le "Art Board" Mi-Teintes® est donc particulièrement adapté aux travaux au pastel, au fusain ou au crayon. Il est disponible dans tous les tons de gris, couleurs largement plébiscitées par les pastellistes.

## Figueras® pour l'huile et l'acrylique

Le papier Canson® Figueras® est un papier de très grande technicité spécialement conçu pour la peinture à l'huile. Dotés d'une barrière ultra performante, les "Art Boards" Figueras® absorbent l'eau, les solvants et les liants de façon homogène, tout en permettant à la couche picturale de rester en surface. Le "Art Board" Figueras® est doté d'une surface "canevas" proche de la toile de lin.

## C à grain® Drawing

C à grain® Art Boards provide a luxurious surface with pronounced texture for drawing that stands up to repeated erasing and reworking. Ideal for charcoal, Conté crayon or pastel, or very soft pencil.

## 1557®

Pure White Art Boards offer a luminous white, fine-textured surface perfect for detailed work in pen, pencil or colored pencil. Sturdy and erasable.

## Canson® Edition

Versatile Canson® Edition Art Boards provide a substantial textured surface that is excellent for drawing and multi-media expression. Available in vanilla and bright white.

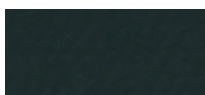
## Mi-Teintes®

The world's most famous pastel paper, French-made Mi-Teintes® has a pronounced texture that holds substantial amounts of pigment, making this art board the ultimate foundation for pastel, charcoal or Conté crayon. In a wide array of lightfast colors.

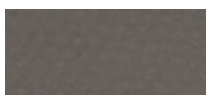
## Figueras® for Oil and Acrylic

Figueras® paper by Canson® is a technical paper especially designed to enhance oil painting and features an efficient oil barrier. Figueras® Art Boards absorb water and solvent in a very homogeneous way, yet it allows paint and pigment to remain at the surface of the paper. Figueras® "Art boards" also feature a canvas embossed surface which closely resembles linen canvas.

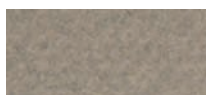
*Mi-Teintes®*



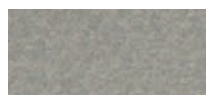
425 Noir  
Black



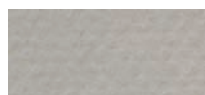
345 Gris ardoise  
Dark Grey



429 Gris fumée  
Felt Grey



431 Gris chiné  
Steel Grey



122 Gris flanelle  
Flannel Grey

## Carton d'art Canson® / Canson® Art Board

	50 x 70 cm		40 x 50 cm *		30 x 40 cm *	
	REFERENCE	EAN CODE	REFERENCE	EAN CODE	REFERENCE	EAN CODE
Arches® Aquarelle Grain Satiné Arches Watercolor Hot Pressed	622827300	3148950053268	622825700	3148950053794	622824100	3148950053633
Arches® Aquarelle Grain Fin Arches Watercolor Cold Pressed	622827400	3148950053275	622825800	3148950053800	622824200	3148950053640
Arches® Aquarelle Grain Torchon Arches Watercolor Rough Grain	622827500	3148950053282	622825900	3148950053817	622824300	3148950053657
Montval® Aquarelle Grain Fin Montval Watercolor Cold Pressed	622827600	3148950053299	622826000	3148950053824	622824400	3148950053664
Bristol Bristol	622827700	3148950053312	622826100	3148950053831	622824500	3148950053671
Illustration et Bande Dessinée Illustration & Comic	622827800	3148950053329	622826200	3148950053848	622824600	3148950053638
Dessin "C" à Grain® "C" à Grain® Drawing	622827900	3148950053336	622826300	3148950053855	622824700	x3148950053695
Dessin 1557® 1557 Drawing	622828000	3148950053541	622826400	3148950053862	622862800	6228248
Canson® Edition - Extra Blanc Canson Edition - Bright White	622828100	3148950053558	622826500	3148950053879	622824900	3148950053718
Canson® Edition - Vanille Canson® Edition - Vanilla	622828200	3148950053565	622826600	3148950053886	62285000	3148950053725
Figueras® Huile et Acrylique Figueras® Oil & Acrylic	622828300	3148950053572	622826700	3148950053893	622825100	3148950053732
345 - Mi-Teintes® Gris Ardoise 345 - Mi-Teintes® Dark Grey	622828500	3148950053596	622826900	3148950053916	622825300	3148950053756
429 - Mi-Teintes® Gris Fumée 429 - Mi-Teintes® Felt Grey	622828600	3148950053602	622827000	3148950053923	622825400	3148950053763
431 - Mi-Teintes® Gris Chiné 431 - Mi-Teintes® Steel Grey	622828700	3148950053619	622827100	3148950053930	622825500	3148950053770
122 - Mi-Teintes® Gris Flanelle 122 - Mi-Teintes® Flannel Grey	622828800	3148950053626	622827200	3148950053947	622825600	3148950053787

\*Formats sur commande (par 5 feuilles), plus d'information : 01 46 06 60 38 Mail : adam.montmartre@gmail.com



Un grand merci aux artistes suivants / Special thanks to the artists : NEIL SHIGLEY (COVER – PORTRAIT / INSIDE – DEVIL , FIGURE, PORTRAIT, LANDSCAPE); DAVE CUTLER (COVER – SAILBOATS); ROBERT DENTE (COVER – LANDSCAPE); KIRK MANLEY (COVER – COMIC / INSIDE – COMIC); PAUL SELWYN (COVER – CAR / INSIDE – BEE); JOE FETTINGIS (INSIDE – HORSE); DESIGN : MICHAEL OSTRO, OSTRO DESIGN; **Copywriting** : JANET UNGER

Ref. 200005887