



VITRAIL de Lefranc & Bourgeois 18 nuances ÉCLATANTES

Les couleurs Vitrail ont une transparence et un éclat incomparable.
- Miscibles entre elles et diluables à l'essence de pétrole, elles offrent une parfaite adhérence sur verre, plastique ou rhodol.



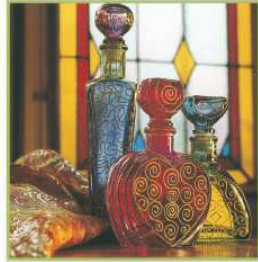
Des effets variés

- Pour obtenir des couleurs plus claires, mélanger le ton incolore à votre nuance (par ex. rouge éclatant + incolore = rose transparent).
- Pour réaliser des tons rompus, utiliser le ton grisaille, soit pur, soit mélangé aux autres couleurs Vitrail.
- Pour réaliser des effets marbrés sur rhodol ou tout autre support transparent, utiliser des mélanges de couleurs Vitrail.

Une technique de réalisation: le cloisonné

- Avec les Cern[®] couleurs, vous pouvez serier, donner du relief à vos motifs et imiter le plomb des anciens vitraux. Les cerns sont miscibles à l'eau.
- Commencer par dégraisser votre support à l'alcool.
 - Poser délicatement la canule sur le support en écartant doucement le tracé et en exerçant simultanément une légère pression sur la base du tube.
 - Laisser sécher 12 heures puis appliquer la peinture dans les motifs.
 - Faire quelques essais au préalable pour maîtriser la technique.

COULEURS transparentes, POUR VERRE céramique ET métal



Vitrail nouvelle formule: des couleurs plus intenses

Pour cette nouvelle gamme Vitrail, Lefranc & Bourgeois intensifie la tenue lumineuse de ses couleurs, avec sa nouvelle formule plus concentrée, composée de colorants plus résistants. La nouvelle formule confère aux couleurs une intensité inégalable.

Sur la carte de nuances au dos de la notice, des pictogrammes (☀️) indiquant le degré de résistance des couleurs. Il est cependant recommandé, pour garder des couleurs vives, de décorer des objets d'intérieur non exposés en permanence au soleil. Les objets décorés avec Vitrail ne doivent pas être à usage alimentaire, ni exposés à une forte source de chaleur.

1. Préparation des supports

- Agiter le flacon avant emploi.
- Laver et dégraisser le support à l'alcool pour qu'il soit propre.
- Appliquer la peinture.

2. Temps de séchage

- Laisser sécher 4 heures.
- Pour superposer une seconde couche, laisser sécher 12 heures après l'application de la 1ère couche.
- Attendre 3 jours de séchage dans une atmosphère saine et sèche, avant de manipuler l'objet ou de le laver.

3. Nettoyage

- Le matériel ou les taches se nettoient à l'essence de pétrole.
- Une fois terminé, tremper les pinceaux dans de l'essence de pétrole puis les sécher avec un chiffon avant de les nettoyer à nouveau avec de l'eau savonneuse.
- Les objets décorés devront être nettoyés à l'eau tiède avec une éponge douce.



VITRAIL, une gamme très lumineuse !

VITRAIL de Lefranc & Bourgeois

18 nuances ÉCLATANTES Tenue lumière : ☀️☀️☀️ Très bonne résistance ☀️☀️ Bonne résistance ☀️ Résistance moyenne

4 nuances de CERN

- Ref : 210 262 6
Or
700
- Ref : 210 283 3
Argent
710
- Ref : 210 261 9
Gris
250
- Ref : 210 264 0
Noir
265



Pour obtenir le code complet, ajouter 301364 devant chaque référence.